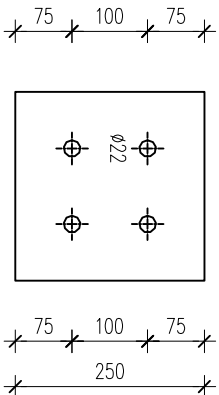


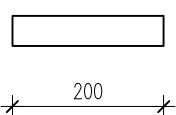
# GŁOWICA SŁUPA: ZS.130

## 1:10

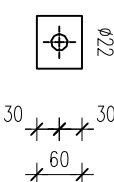
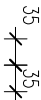


Poz. 130 Sc1:10  
BL. 20x250x250 (20 x)

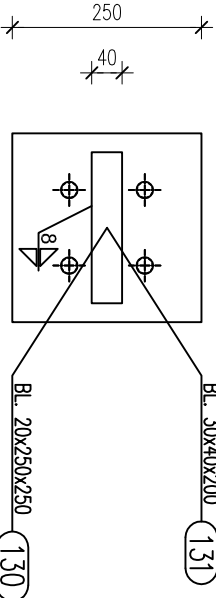
ZS.130 Widok z przodu (Sc1:10)  
GŁOWICA SŁUPA (20 x)



Poz. 131 Sc1:10  
BL. 30x40x200 (20 x)



Poz. 132 Sc1:10  
BL. 10x60x70 (80 x)




Widok z góry

SZT.	POZ.	NAZWA	DŁUGOŚĆ	WAGA	STAL
20	ZS.130	GŁOWICA SŁUPA	250	13,0	S355J2
20	130	BL. 20x250x250	250	9,8	S355J2
20	131	BL. 30x40x200	40	1,9	S355J2
80	132	BL. 10x60x70	70	0,3	S355J2

Całkowita masa: 261 kg

### SPOINY NIEOPISANE:

- 1) POSZCZEGÓLNE ELEMENTY ŁĄCZYĆ ZE SOBĄ ZA POMOCĄ SPOIN PACHWINOWO-OBWODOWYCH.
- 2) GRUBOŚCI SPOIN "σ" STOSOWAĆ W ZALEŻNOŚCI OD RODZAJU ŁĄCZONYCH ELEMENTÓW:
  - RURA Z RURĄ; σ= GRUBOŚCI ŚCIANKI CIĘNSZEGO Z ŁĄCZONYCH ELEMENTÓW,
  - BLACHA LUB Kształtownik wałcowany z RURĄ; σ= GRUBOŚCI ŚCIANKI RURY LECZ NIE WIĘCEJ NIŻ 0,7 GRUBOŚCI BLACHY LUB Kształtownika,
  - POZOSTAŁE ELEMENTY; σ= 0,7 GRUBOŚCI CIĘNSZEGO Z ŁĄCZONYCH ELEMENTÓW W PRZYPADKU SPOIN CZOŁOWYCH STOSOWAĆ SPOINY O PEŁNYM PRZEKROJU.



"ATM" Krzysztof Mikoszewicz – usługi budowlane

ul.Składowa 12 lok. 107, 15–399 Białystok

tel. 85 742 40 08 wew.20, atmprojekty@interia.pl

projekt: ZESPÓŁ BUDYNIKÓW DO PRZEPROWADZANIA KONTROLI FITOSANITARNEJ DZIAŁKA NR GEOD. 271/6 W KUŹNICY			
branża:	KONSTRUKCJA	data:	12.08.2021
nr rys.	rysunek:	skala:	
KS-25	GŁOWICA SŁUPA: ZS.130	1:10	
opracował:	nr uprawnień:	podpis:	
mgr inż. M. Maliszewski	PDL/0008/PWKB/17		
sprawdził:	nr uprawnień:	podpis:	
mgr inż. H. Maliszewska	Bt 16/81		
współpraca:	nr uprawnień:	podpis:	